

# APRESENTAÇÃO DO EMPREENHIMENTO

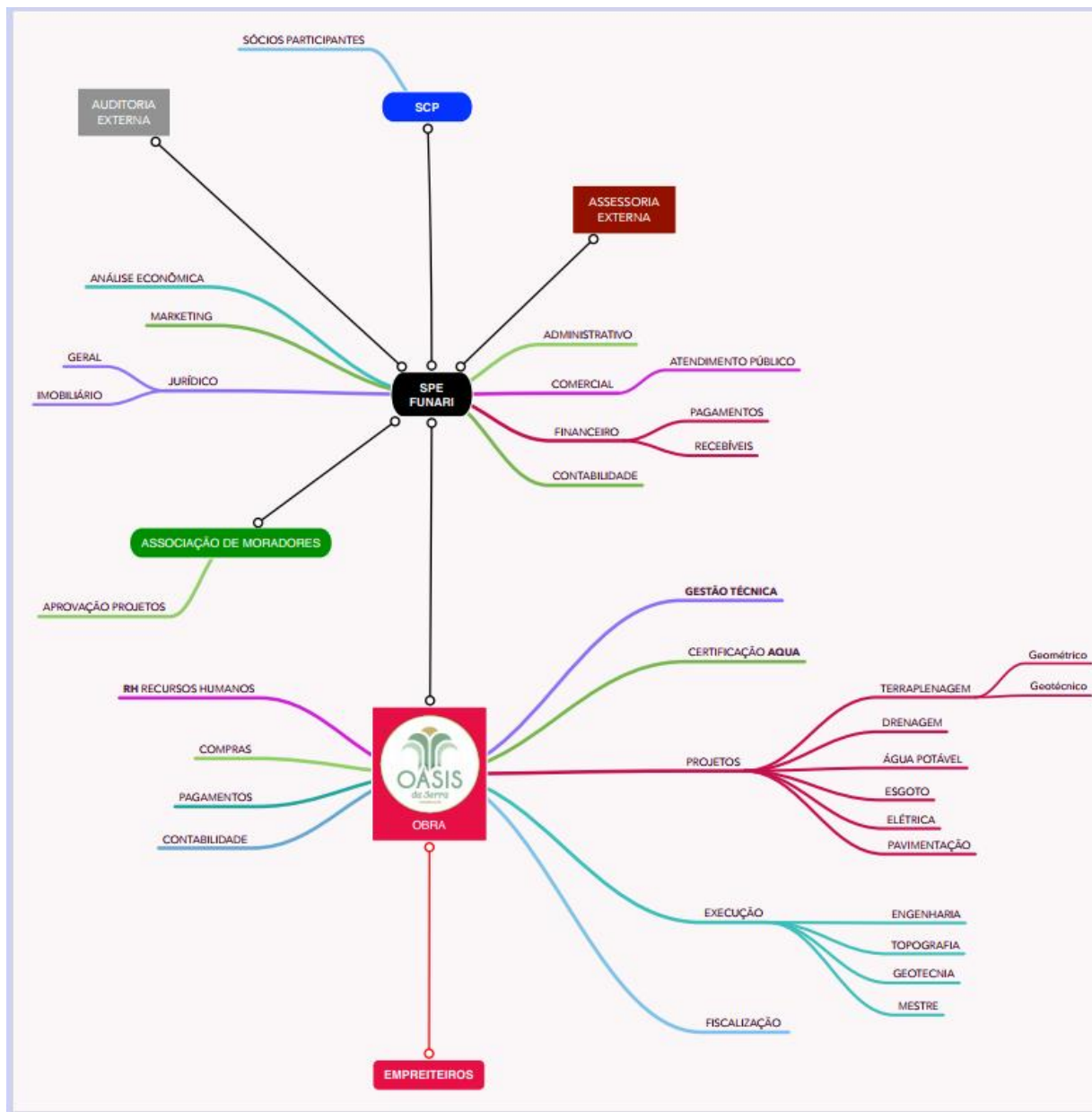
OÁSIS DA SERRA

# INTRODUÇÃO

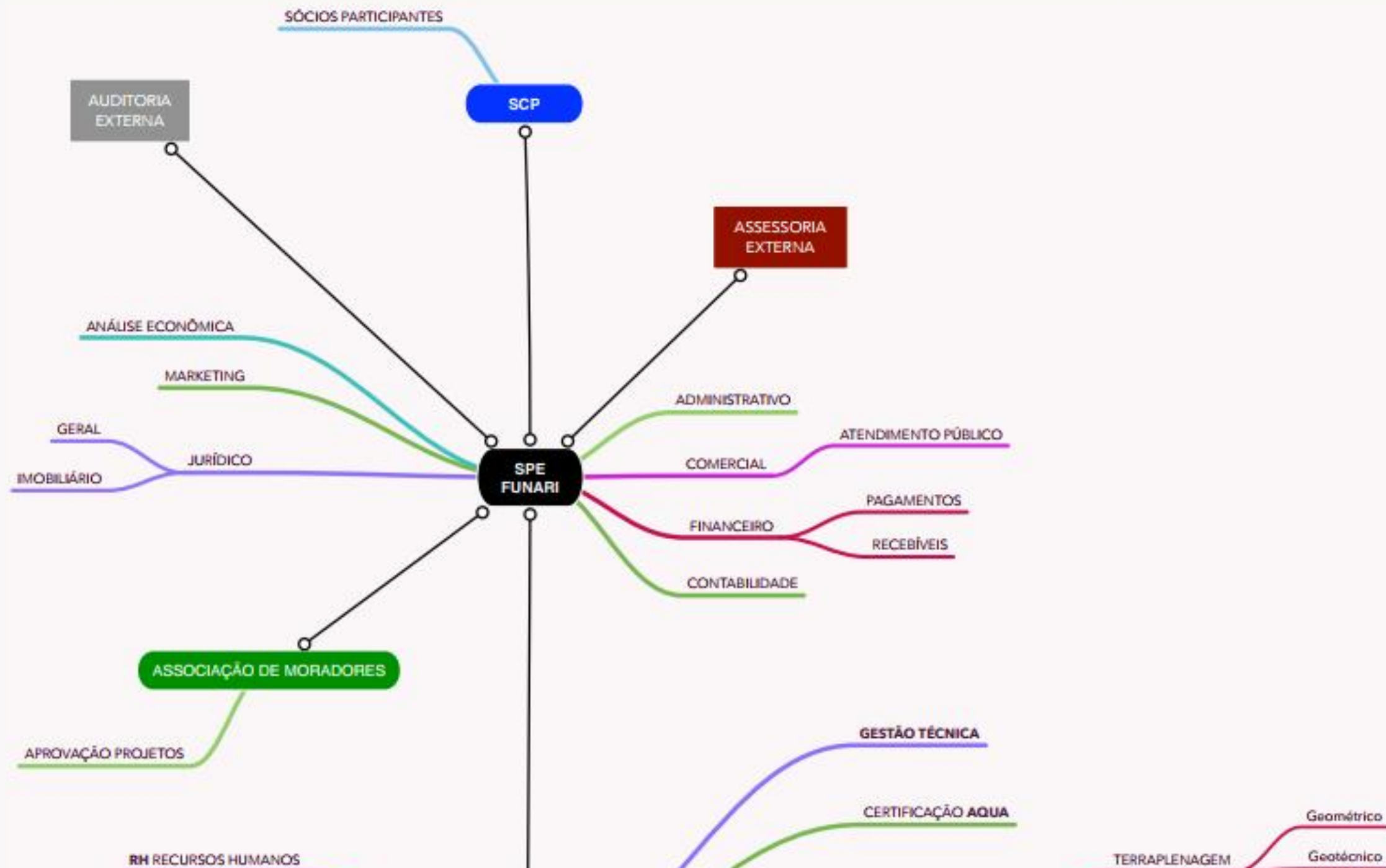
VIDEO OÁSIS DA SERRA

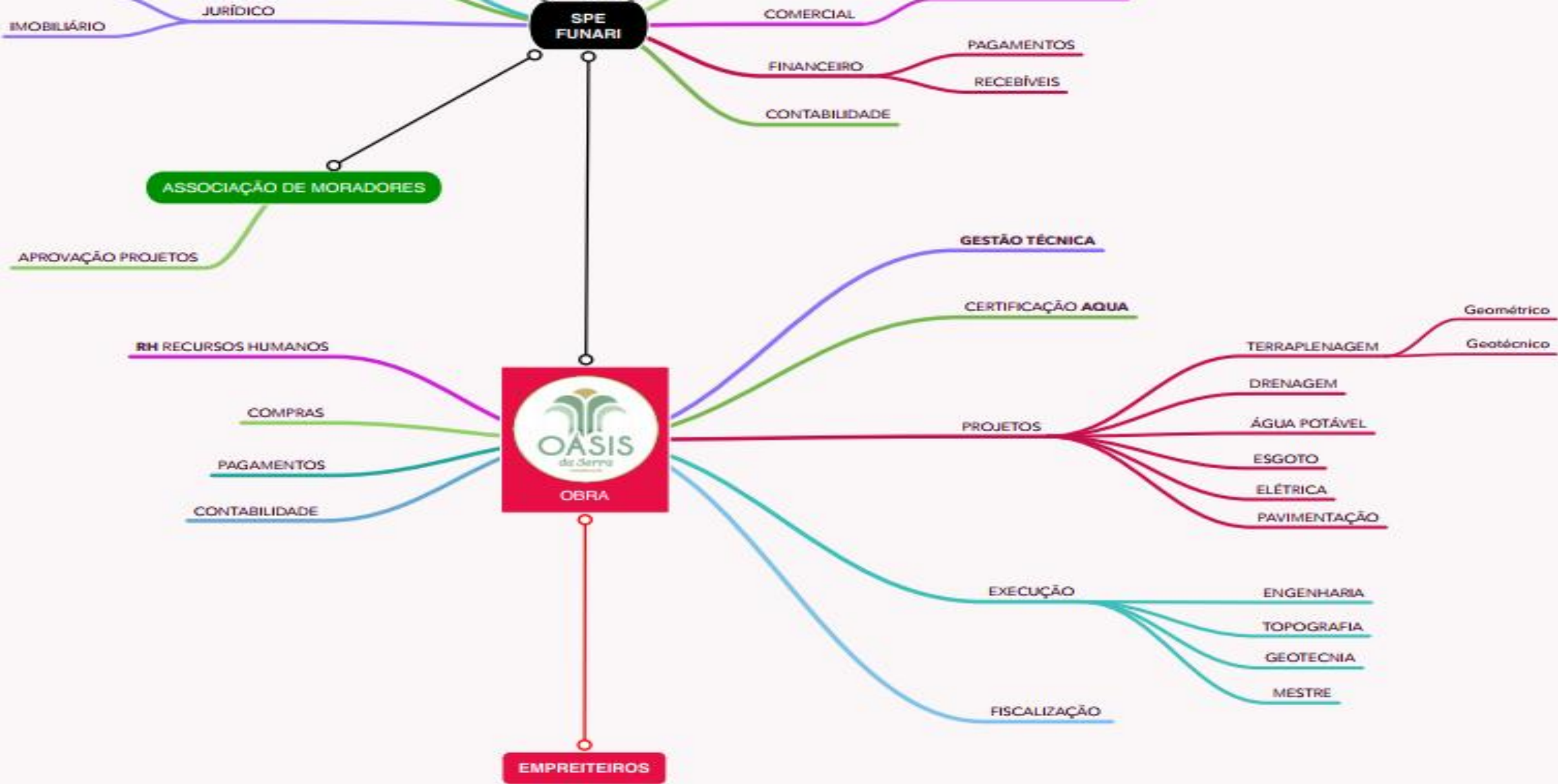
# **ORGANOGRAMA DA EMPRESA**

OÁSIS DA SERRA









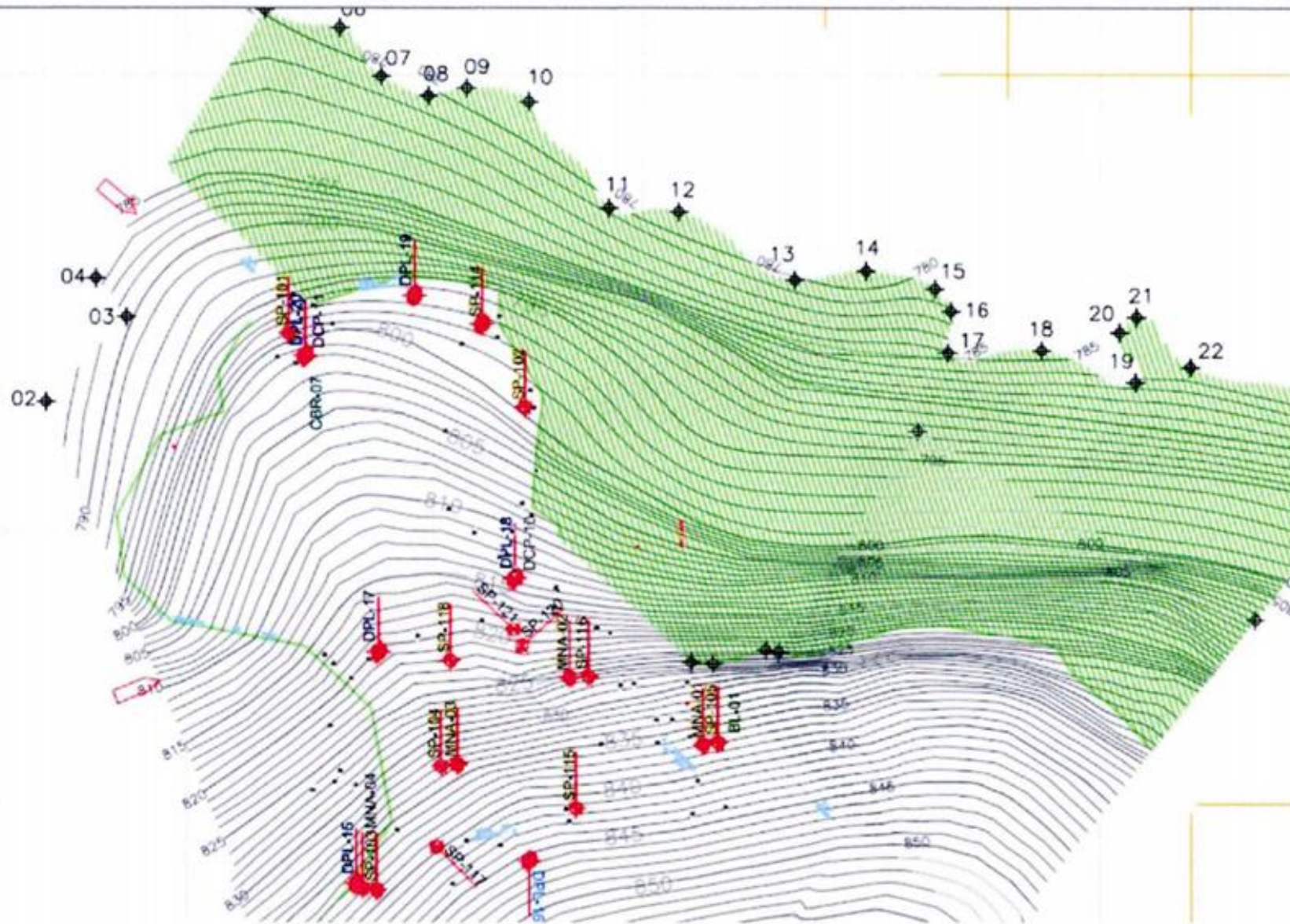
# DEMARCAÇÃO DO SOLO

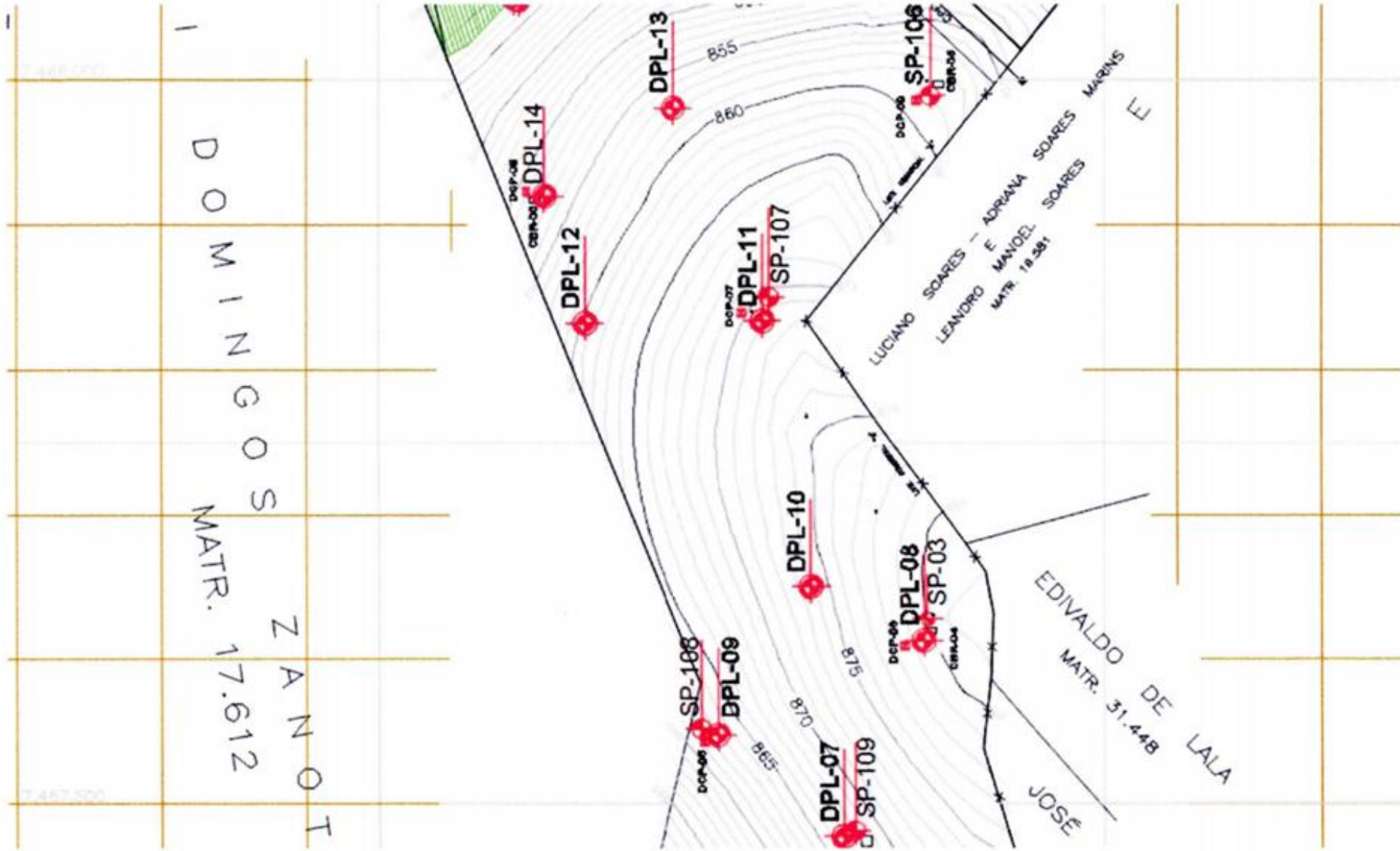
OÁSIS DA SERRA



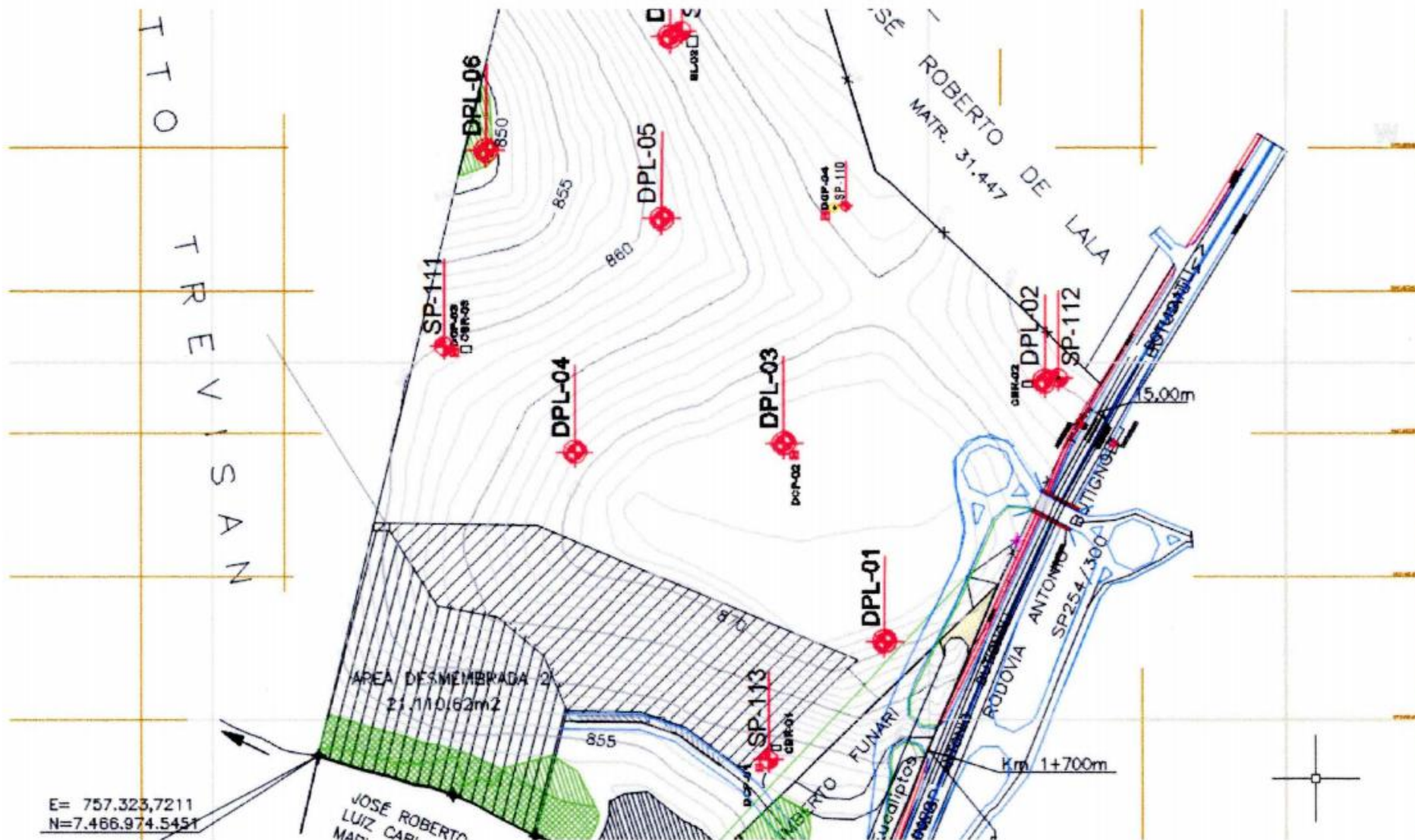
**Croqui indicativo da localização das IGGs de Campo – sem escala**

7.468.500









# ANÁLISE DO SOLO

OÁSIS DA SERRA









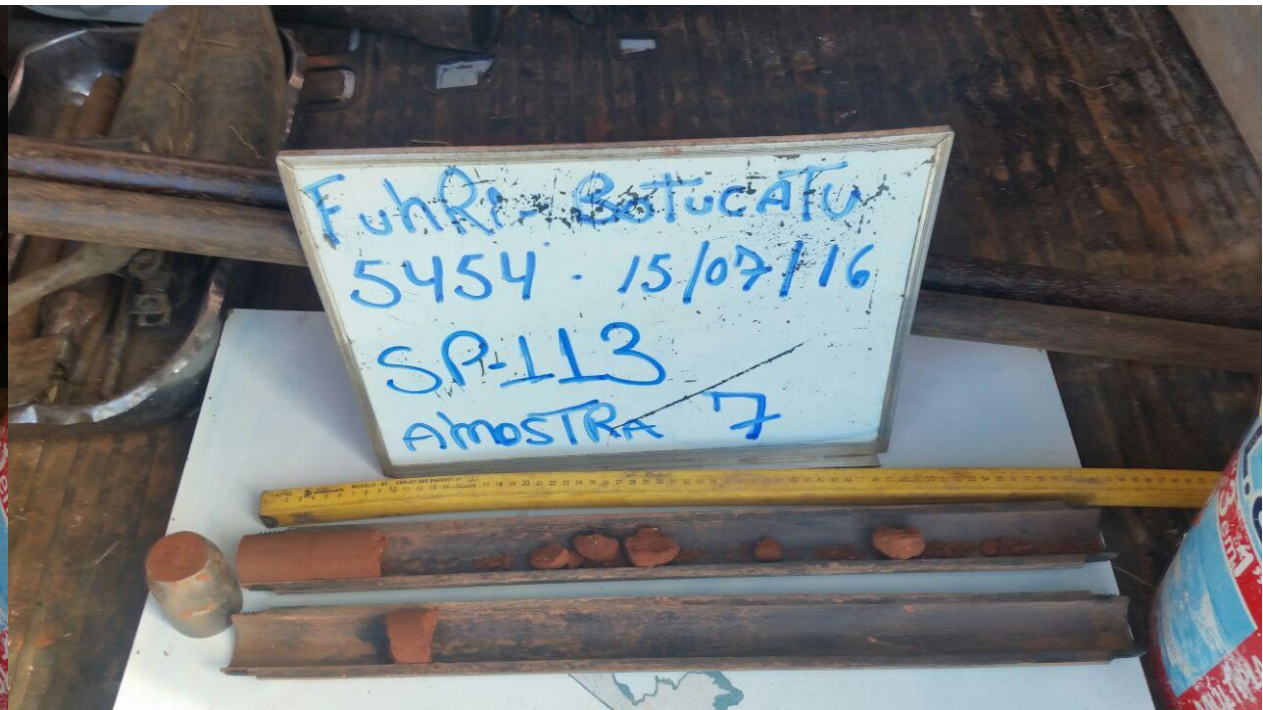
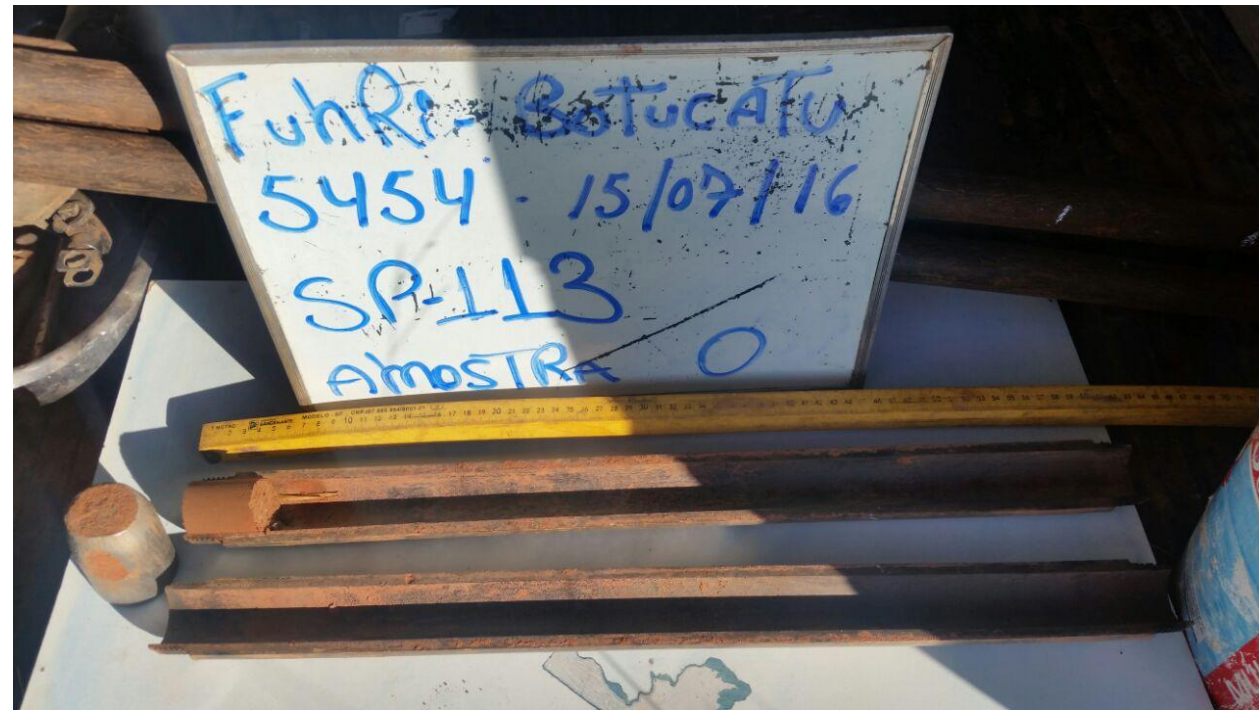












# INÍCIO DA OBRA

OÁSIS DA SERRA













# LABORATÓRIO

OÁSIS DA SERRA





















# ARRIMO DA NASCENTE

OÁSIS DA SERRA

















# COLETA DE AMOSTRAS DE SOLO

OÁSIS DA SERRA











# DRENAGEM

OÁSIS DA SERRA









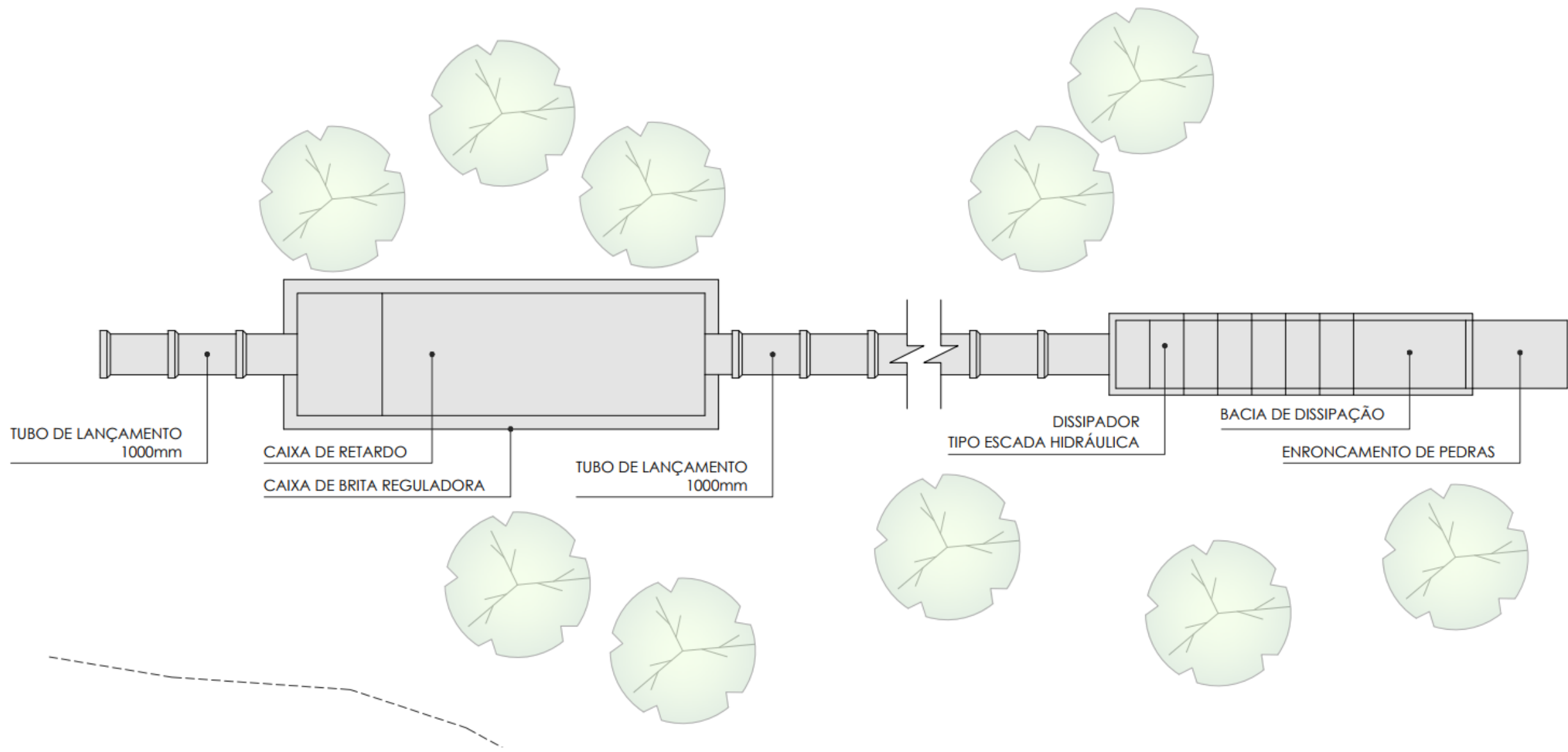




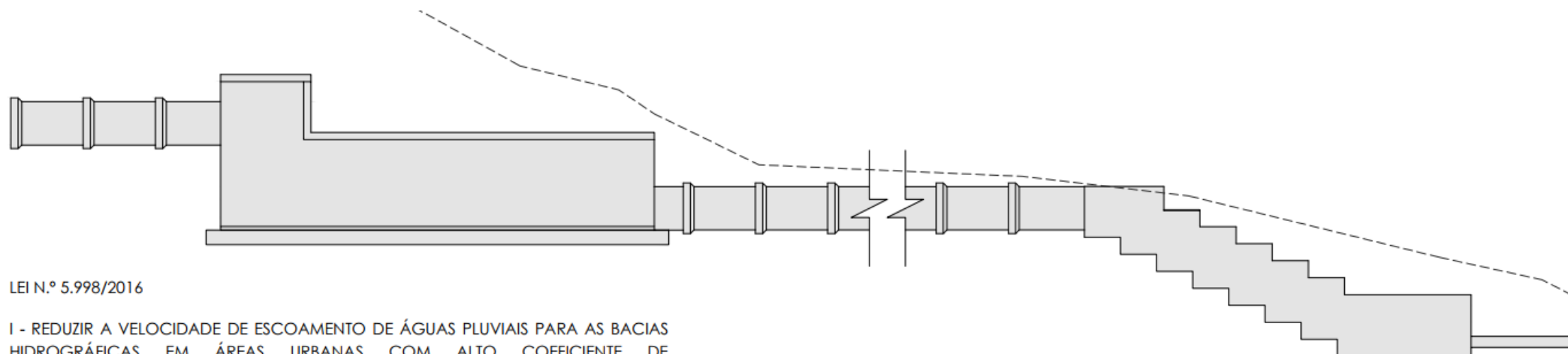












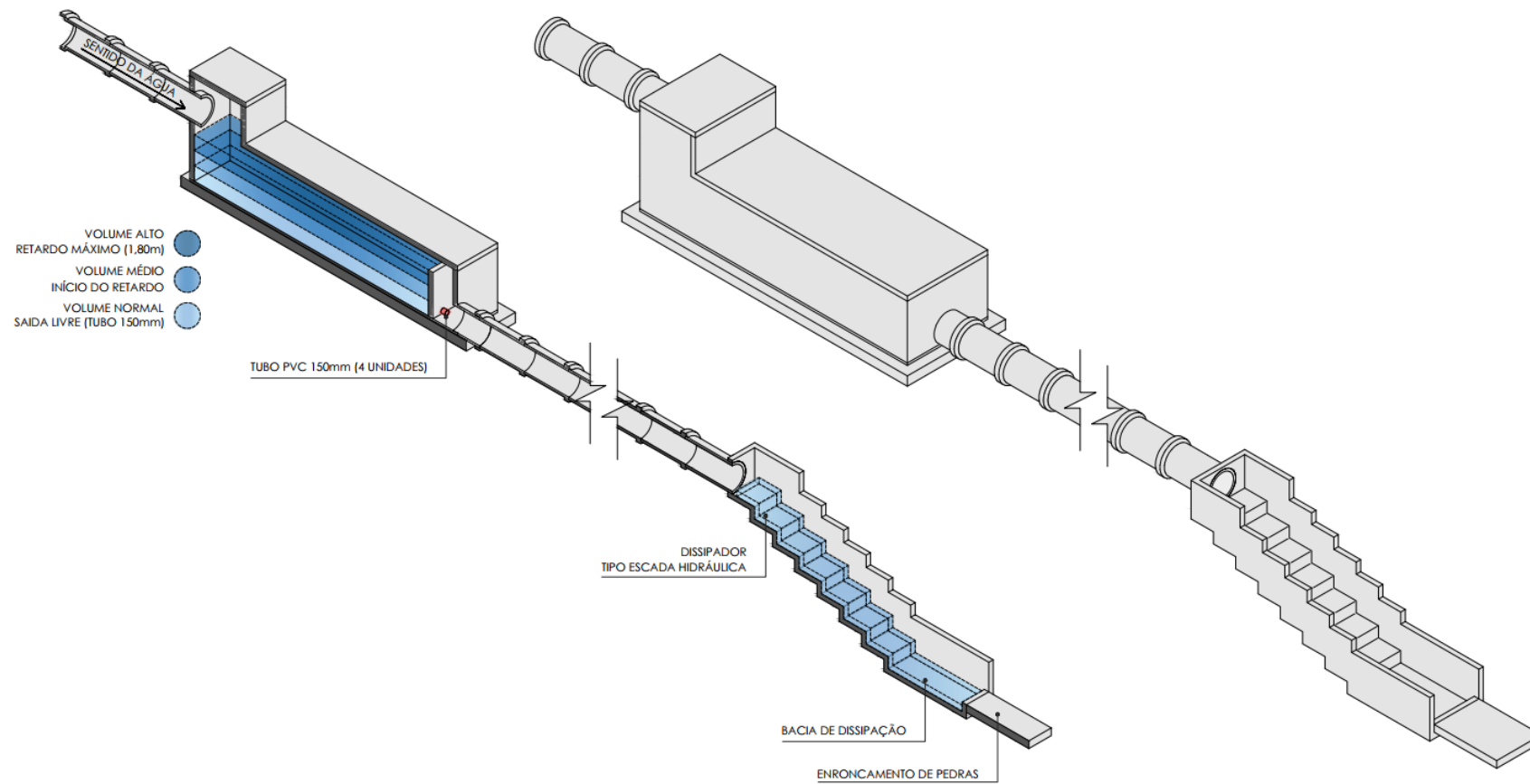
LEI N.º 5.998/2016

I - REDUZIR A VELOCIDADE DE ESCOAMENTO DE ÁGUAS PLUVIAIS PARA AS BACIAS  
HIDROGRÁFICAS EM ÁREAS URBANAS COM ALTO COEFICIENTE DE  
IMPERMEABILIZAÇÃO DO SOLO E DIFICULDADE DE DRENAGEM;  
II - CONTROLAR A OCORRÊNCIA DE INUNDAÇÕES, AMORTECER E MINIMIZAR OS  
PROBLEMAS DAS VAZÕES DE CHEIAS E CONSEQUENTEMENTE A EXTENSÃO DOS  
PREJUÍZOS;

### **DISSIPADOR E CAIXA DE RETARDO - BACIA 01**

RESIDÊNCIA OÁSIS DA SERRA, BOTUCATU/SP  
DETALHAMENTO ILUSTRADO







# **CONTENÇÃO PROVISÓRIA DE ÁGUAS PLUVIAIS**

OÁSIS DA SERRA



















# PRÉ-MOLDADOS

OÁSIS DA SERRA























# **ARRUAMENTO – TERRAPLENAGEM E PAVIMENTAÇÃO**

OÁSIS DA SERRA















# ÁGUA E ESGOTO

OÁSIS DA SERRA



















# ESTAÇÃO ELEVATÓRIA DE ESGOTO

OÁSIS DA SERRA























# REDE ELÉTRICA

OÁSIS DA SERRA















# VALORIZAÇÃO DO EMPREENHIMENTO

OÁSIS DA SERRA





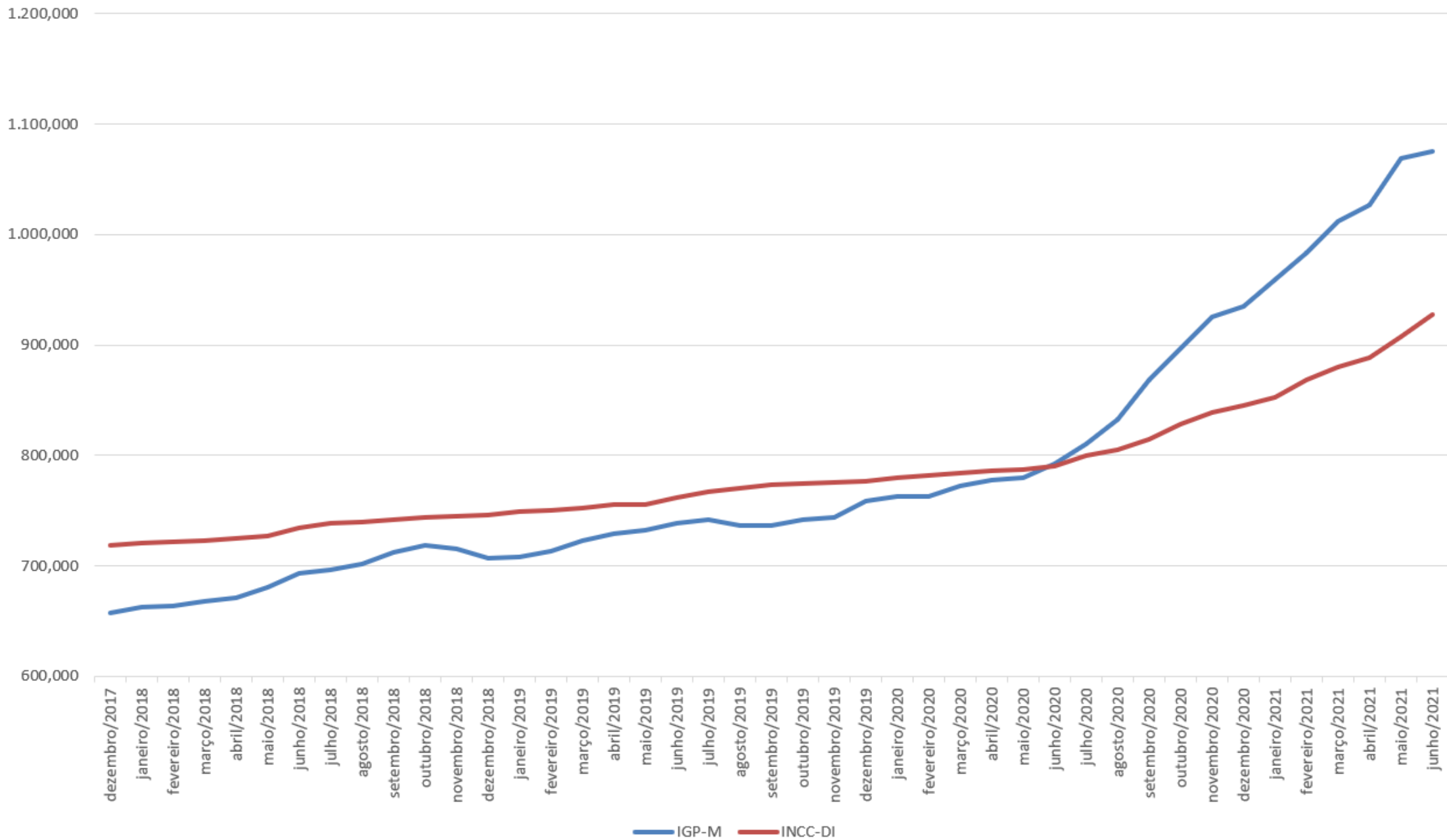


# **IMPACTO NO CUSTO DA OBRA**

OÁSIS DA SERRA



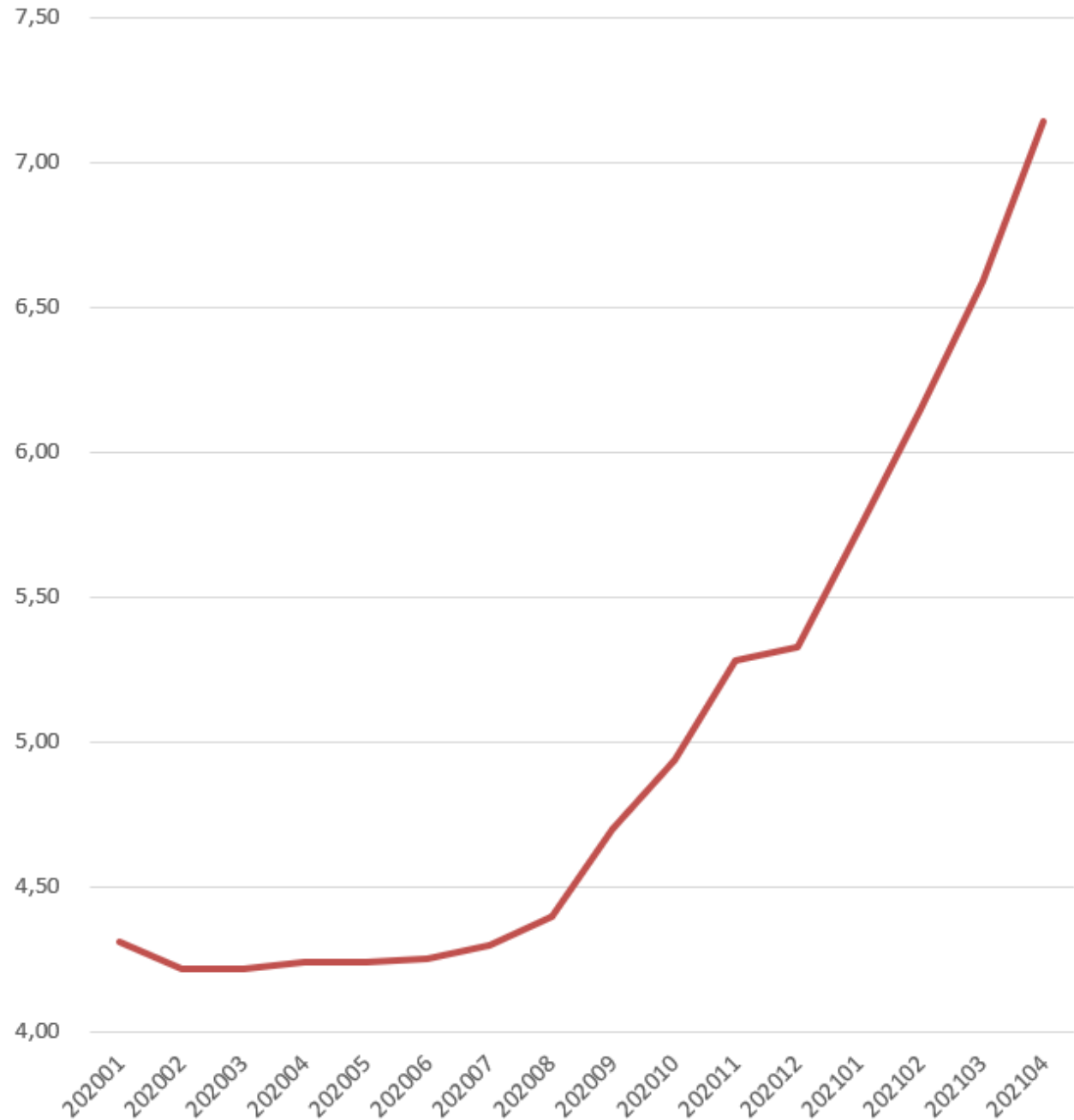
# EVOLUÇÃO IGP-M X INCC-DI





ano	mês	Material	AnoMês	SP
2017	12	Aço CA50 10mm	201712	3,60
2018	1	Aço CA50 10mm	201801	3,68
2018	2	Aço CA50 10mm	201802	3,81
2018	3	Aço CA50 10mm	201803	3,83
2018	4	Aço CA50 10mm	201804	3,88
2018	5	Aço CA50 10mm	201805	3,91
2018	6	Aço CA50 10mm	201806	3,94
2018	7	Aço CA50 10mm	201807	4,01
2018	8	Aço CA50 10mm	201808	4,09
2018	9	Aço CA50 10mm	201809	4,11
2018	10	Aço CA50 10mm	201810	4,13
2018	11	Aço CA50 10mm	201811	4,23
2018	12	Aço CA50 10mm	201812	4,26
2019	1	Aço CA50 10mm	201901	4,30
2019	2	Aço CA50 10mm	201902	4,36
2019	3	Aço CA50 10mm	201903	4,35
2019	4	Aço CA50 10mm	201904	4,35
2019	5	Aço CA50 10mm	201905	4,37
2019	6	Aço CA50 10mm	201906	4,36
2019	7	Aço CA50 10mm	201907	4,38
2019	8	Aço CA50 10mm	201908	4,35
2019	9	Aço CA50 10mm	201909	4,32
2019	10	Aço CA50 10mm	201910	4,35
2019	11	Aço CA50 10mm	201911	4,35
2019	12	Aço CA50 10mm	201912	4,34
2020	1	Aço CA50 10mm	202001	4,31
2020	2	Aço CA50 10mm	202002	4,22
2020	3	Aço CA50 10mm	202003	4,22
2020	4	Aço CA50 10mm	202004	4,24
2020	5	Aço CA50 10mm	202005	4,24
2020	6	Aço CA50 10mm	202006	4,25
2020	7	Aço CA50 10mm	202007	4,30
2020	8	Aço CA50 10mm	202008	4,40
2020	9	Aço CA50 10mm	202009	4,70
2020	10	Aço CA50 10mm	202010	4,94
2020	11	Aço CA50 10mm	202011	5,28
2020	12	Aço CA50 10mm	202012	5,33
2021	1	Aço CA50 10mm	202101	5,74
2021	2	Aço CA50 10mm	202102	6,15
2021	3	Aço CA50 10mm	202103	6,59
2021	4	Aço CA50 10mm	202104	7,14
2021	5	Aço CA50 10mm	202105	

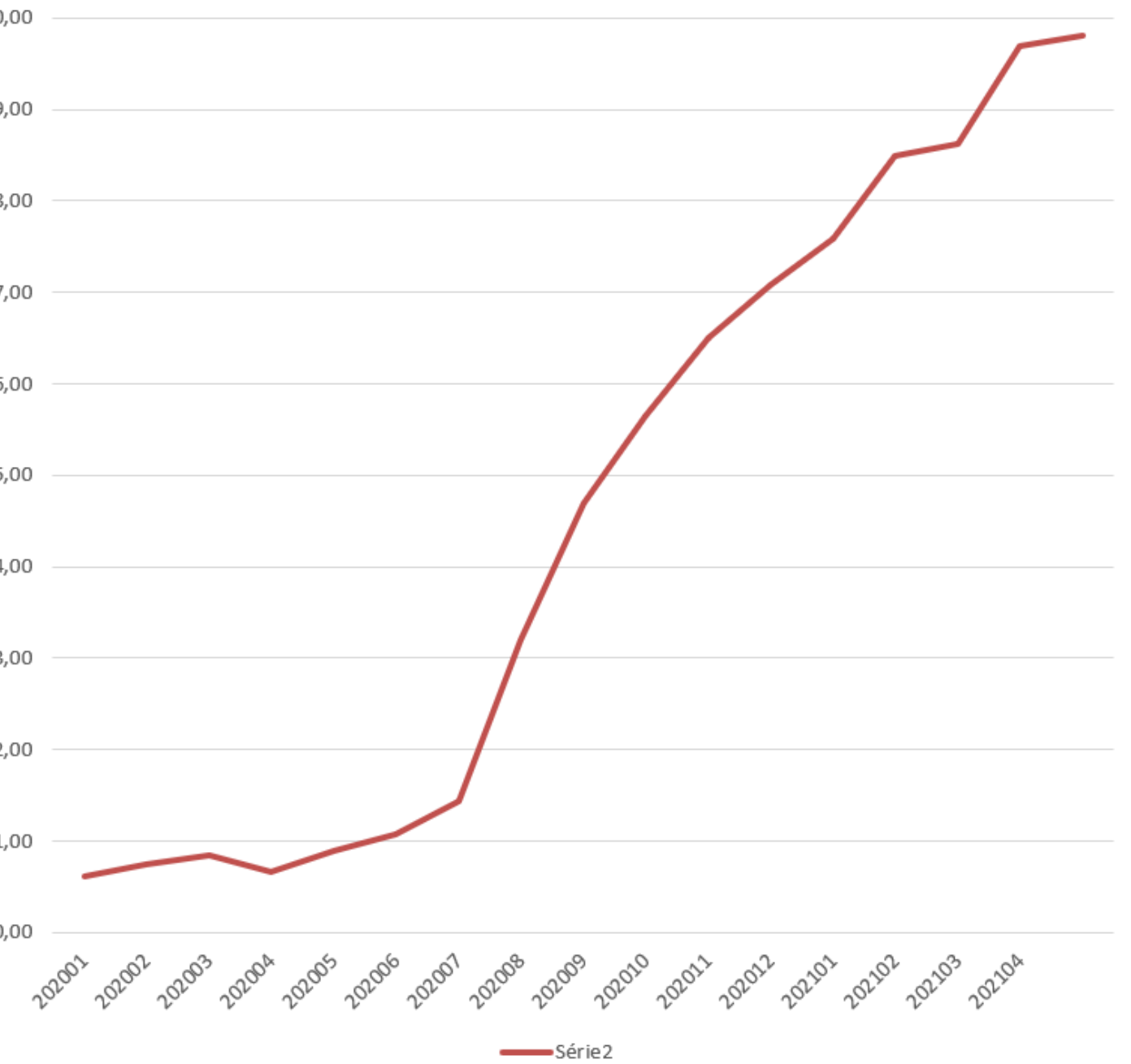
Aumento Aço 2020-2021





ano	mês	Material	AnoMês	SP
2017	12	Cimento CP32	201712	18,48
2018	1	Cimento CP32	201801	18,63
2018	2	Cimento CP32	201802	18,77
2018	3	Cimento CP32	201803	18,65
2018	4	Cimento CP32	201804	18,84
2018	5	Cimento CP32	201805	19,04
2018	6	Cimento CP32	201806	19,64
2018	7	Cimento CP32	201807	20,12
2018	8	Cimento CP32	201808	20,33
2018	9	Cimento CP32	201809	20,24
2018	10	Cimento CP32	201810	20,17
2018	11	Cimento CP32	201811	20,21
2018	12	Cimento CP32	201812	20,06
2019	1	Cimento CP32	201901	20,19
2019	2	Cimento CP32	201902	20,28
2019	3	Cimento CP32	201903	20,43
2019	4	Cimento CP32	201904	20,33
2019	5	Cimento CP32	201905	20,29
2019	6	Cimento CP32	201906	20,42
2019	7	Cimento CP32	201907	20,62
2019	8	Cimento CP32	201908	20,64
2019	9	Cimento CP32	201909	20,73
2019	10	Cimento CP32	201910	20,72
2019	11	Cimento CP32	201911	20,74
2019	12	Cimento CP32	201912	20,66
2020	1	Cimento CP32	202001	20,62
2020	2	Cimento CP32	202002	20,74
2020	3	Cimento CP32	202003	20,84
2020	4	Cimento CP32	202004	20,66
2020	5	Cimento CP32	202005	20,89
2020	6	Cimento CP32	202006	21,07
2020	7	Cimento CP32	202007	21,44
2020	8	Cimento CP32	202008	23,19
2020	9	Cimento CP32	202009	24,70
2020	10	Cimento CP32	202010	25,64
2020	11	Cimento CP32	202011	26,50
2020	12	Cimento CP32	202012	27,08
2021	1	Cimento CP32	202101	27,58
2021	2	Cimento CP32	202102	28,50
2021	3	Cimento CP32	202103	28,62
2021	4	Cimento CP32	202104	29,69
2021	5	Cimento CP32	202105	29,81

### Aumento Cimento 2020-2021





ano	mês	Materia	AnoMes	Valor do litro	Coefic	Diesel
2018	3	Óleo Diesel	201803	1,8884		
2018	4	Óleo Diesel	201804	2,1112		
2018	5	Óleo Diesel	201805	2,3716		
2018	6	Óleo Diesel	201806	2,0316		
2018	7	Óleo Diesel	201807	2,0316		
2018	8	Óleo Diesel	201808	2,2964		
2018	9	Óleo Diesel	201809	2,3606		
2018	10	Óleo Diesel	201810	2,1228		
2018	11	Óleo Diesel	201811	1,7984		
2018	12	Óleo Diesel	201812	1,8115		
2019	1	Óleo Diesel	201901	2,0198		
2019	2	Óleo Diesel	201902	2,1224		
2019	3	Óleo Diesel	201903	2,1871		
2019	4	Óleo Diesel	201904	2,247		
2019	5	Óleo Diesel	201905	2,3047		
2019	6	Óleo Diesel	201906	2,1667		
2019	7	Óleo Diesel	201907	2,1474		
2019	8	Óleo Diesel	201908	2,1474		
2019	9	Óleo Diesel	201909	2,2941		
2019	10	Óleo Diesel	201910	2,26		
2019	11	Óleo Diesel	201911	2,2183		
2019	12	Óleo Diesel	201912	2,3411		
2020	1	Óleo Diesel	202001	2,2702		
2020	2	Óleo Diesel	202002	2,0198		
2020	3	Óleo Diesel	202003	1,9173		
2020	4	Óleo Diesel	202004	1,5135		
2020	5	Óleo Diesel	202005	1,5108		
2020	6	Óleo Diesel	202006	1,6313		
2020	7	Óleo Diesel	202007	1,8367		
2020	8	Óleo Diesel	202008	1,97		
2020	9	Óleo Diesel	202009	1,8522		
2020	10	Óleo Diesel	202010	1,772		
2020	11	Óleo Diesel	202011	1,7867		
2020	12	Óleo Diesel	202012	2,0303		
2021	1	Óleo Diesel	202101	2,1238		
2021	2	Óleo Diesel	202102	2,5881		
2021	3	Óleo Diesel	202103	2,8662		
2021	4	Óleo Diesel	202104	2,7697		
2021	5	Óleo Diesel	202105	2,7142		
2021	6	Óleo Diesel	202106	2,7142		
2021	7	Óleo Diesel	202107	2,8172		

Aumento do Diesel 2020-2021





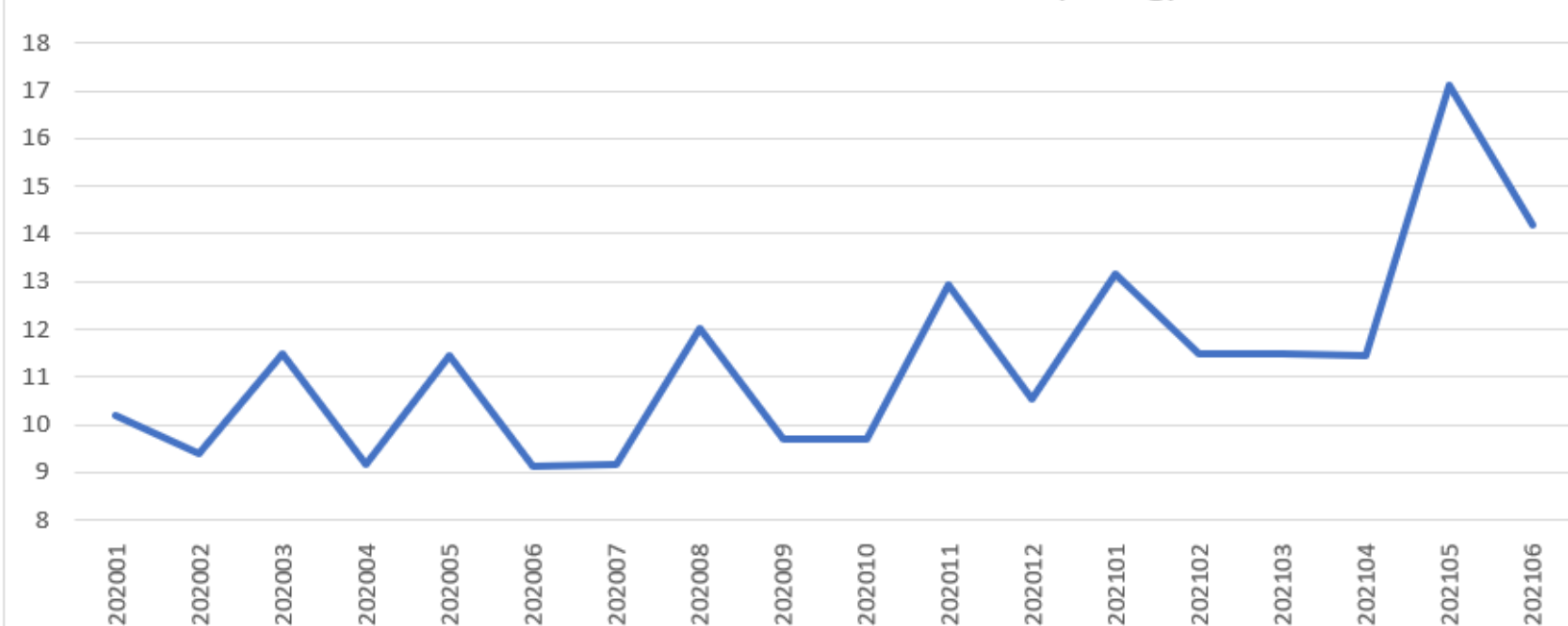
Soma de Sudeste Rótulos de Coluna

Rótulos de Linha Cimento Asfáltico de Petróleo 50 70 (R\$/kg)

202001	10,1765
202002	9,4087
202003	11,48435
202004	9,18479
202005	11,43998
202006	9,13525
202007	9,14934
202008	12,00973
202009	9,70975
202010	9,70676
202011	12,93121
202012	10,52995
202101	13,14389
202102	11,47461
202103	11,46849
202104	11,43131
202105	17,11691
202106	14,18401

Soma de Sudeste

Cimento Asfáltico de Petróleo 50 70 (R\$/kg)



AnoMes



# **CRONOGRAMA DA OBRA**

OÁSIS DA SERRA





...NOSSA OBRA





ATUAL



infraestrutura...

CENÁRIO

20%  
TERRAPLENAGEM

10%  
DRENAGEM



ATUAL

CENÁRIO



infraestrutura...

20%  
TERRAPLENAGEM

10%  
DRENAGEM

60%  
TERRAPLENAGEM

75%  
DRENAGEM

30%  
REDE ESGOTO

30%  
REDE ÁGUA

40%  
REDE ELÉTRICA

30%  
PAVIMENTAÇÃO



ATUAL

CENÁRIO



infraestrutura...

20%  
TERRAPLENAGEM

10%  
DRENAGEM

60%  
TERRAPLENAGEM

75%  
DRENAGEM

30%  
REDE ESGOTO

30%  
REDE ÁGUA

40%  
REDE ELÉTRICA

30%  
PAVIMENTAÇÃO

80%  
TERRAPLENAGEM

80%  
DRENAGEM

70%  
REDE ESGOTO

70%  
REDE ÁGUA

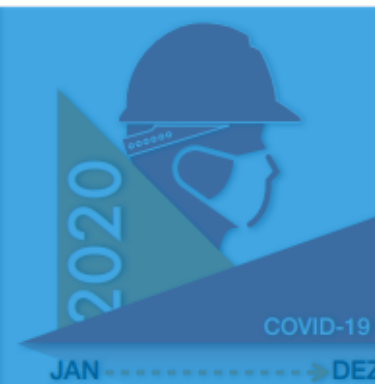
65%  
REDE ELÉTRICA

80%  
PAVIMENTAÇÃO



ATUAL

CENÁRIO



infraestrutura...

20%  
TERRAPLENAGEM

10%  
DRENAGEM

60%  
TERRAPLENAGEM

75%  
DRENAGEM

30%  
REDE ESGOTO

30%  
REDE ÁGUA

40%  
REDE ELÉTRICA

30%  
PAVIMENTAÇÃO

80%  
TERRAPLENAGEM

80%  
DRENAGEM

70%  
REDE ESGOTO

70%  
REDE ÁGUA

65%  
REDE ELÉTRICA

80%  
PAVIMENTAÇÃO

90%  
TERRAPLENAGEM

90%  
DRENAGEM

90%  
REDE ESGOTO

90%  
REDE ÁGUA

90%  
REDE ELÉTRICA

90%  
PAVIMENTAÇÃO





...finalização da nossa OBRA.



# CONCLUSÃO

OÁSIS DA SERRA



**PARA O QUE SE VÊ SEJA VERDADEIRO É PRECISO  
TER ESTRUTURADO TUDO O QUE NÃO SE VÊ.**